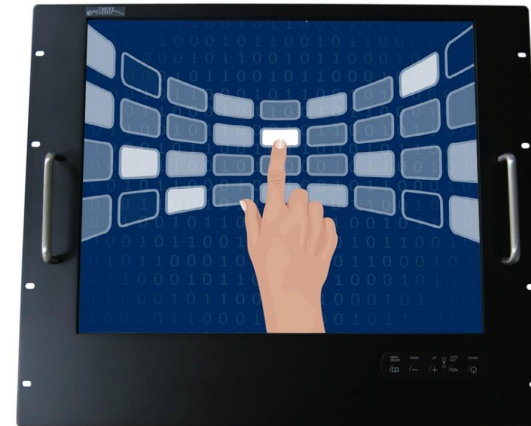


## 17" 投射電容式多點觸控螢幕 ( 嵌入型 )

### 產品應用：

- 銷售點管理系統 ( POS )
- 工業電腦 ( IPC )
- 公共資訊站 ( KIOSK )
- 遊戲機 ( GAMING )
- 醫療設備
- 隨身電腦
- 全球定位系統 ( GPS )
- 辦公室自動化
- 家居安全系統
- 車載娛樂
- 軍事設備
- 溝通資訊



AIM-RMPCTU170-R01

### 訂購資訊：

### 觸控界面：

### 固定方式：

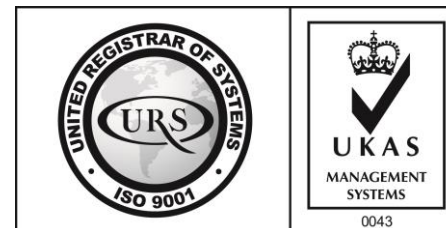
AIM-RMPCTU170-R01

USB ( 多點\*10 )

嵌入型固定 ( 8U Rack Mount )

AIM-RMPCTU170-R02

RS232 ( 單點 )

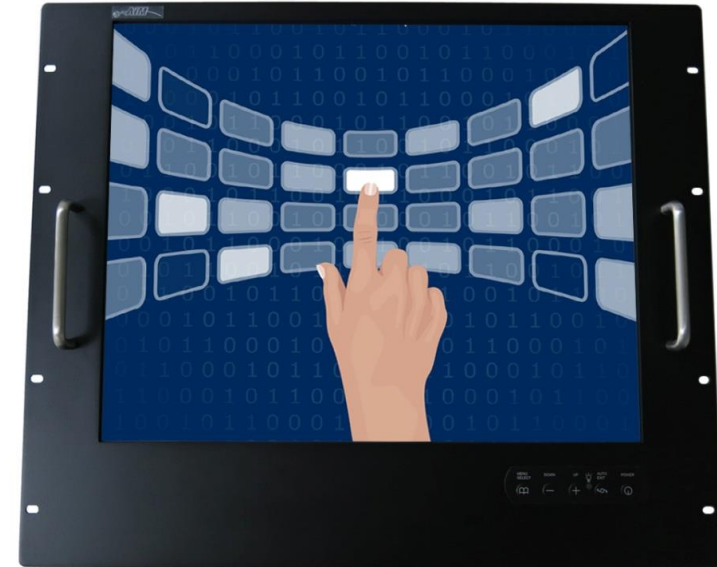


## 17" 投射電容式多點觸控螢幕 ( 嵌入型 )

### 顯示器規格：

顯示面積	337 × 270 mm
點距	0.264 × 0.264 mm
亮度	250 cd/m <sup>2</sup>
對比度	1000 : 1
解析度(邏輯像素)	1280 x 1024 ( SXGA )
可視角度	左右 176° ; 上下 170°
反應時間	5ms ( Tr + Tf )
液晶色彩	16.7M
支援解析度	640×480 ; 800×600 ; 1024×768 ; 1280×1024
信號輸入	VGA ; Audio ; DVI
音效	1W ( 8Ω ) × 2
OSD 控制功能	◎功能選單/選擇◎ - ◎ + ◎自動調整/離開◎電源
電源輸入、消耗功率	DC 12V ; ≤15w ( DC Jack Φ2.1mm )
儲存、操作溫度	-20~60°C ; 0~50°C
壁掛孔位	75×75 ; 100×100 mm
外觀顏色	黑色 ( OEM 其它顏色 )
尺寸、淨重	482 × 355 × 52 mm ; 6.2 kg ( W×H×D )
外箱尺寸、總重	600 × 500 × 200 mm ; 7.7 kg ( W×H×D )
配件包	VGA 線/音源線/AC100~240V 變壓器/電源線/USB 或 RS232 觸控線/高級擦拭布 /驅動光碟 ※DVI 線 ( 選購 )

※規格若有異動·恕不另行通知·依出貨實機為主！



## 17" 投射電容式多點觸控螢幕 ( 嵌入型 )

### 觸控特色：

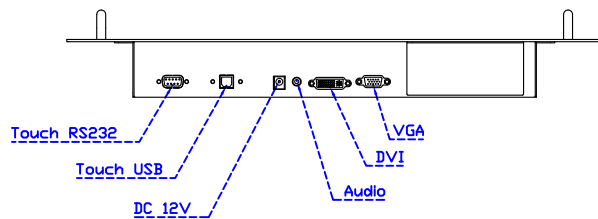
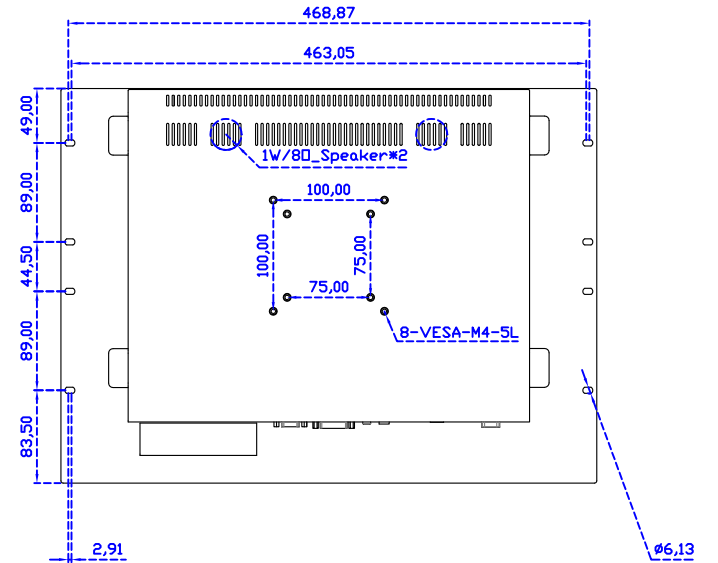
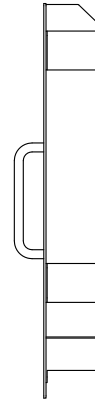
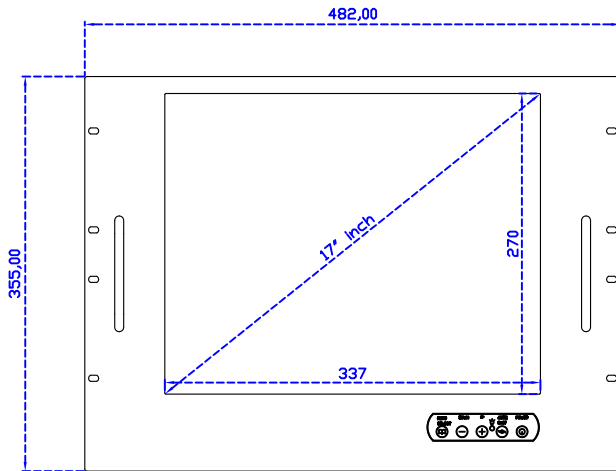
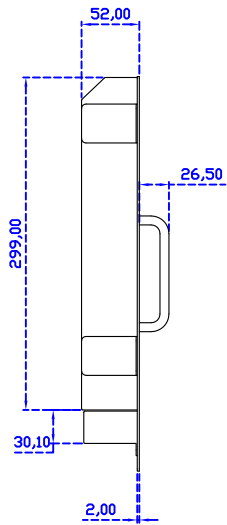
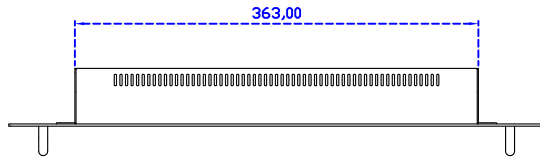
操作方式	使用電容式觸控筆、手指
線性誤差	≤2.5mm
表面硬度	≥7H
使用壽命	無限制
應用範圍	適合點控、書寫、簽名捕捉

### 軟體特色：

繪圖測試	測試觸控點位置與線性表現
控制器設定	支援多作業系統
語言介面	繁中、簡中、英、日、法、德、韓、俄、泰、捷克、丹麥、荷蘭、芬蘭、希臘、波蘭、瑞典、西班牙、阿拉伯、匈牙利、義大利、挪威文、葡萄牙、土耳其、斯洛維尼亞
滑鼠模擬	手動滑鼠左右鍵、自動滑鼠左右鍵 ( PDA 功能 )
觸控模式	繪圖模式、按鍵模式、關閉觸控功能選項
雙觸擊設定	可調整雙擊速度、可調整雙擊區域面積大小
發聲設定	無聲模式、觸控時發聲模式、觸控離開時發聲模式
顯示器設定	支援顯示器旋轉、支援多重顯示器、支援顯示器分割
區域設定	支援二分割及四分割畫面觸控、支援自定義活動區域觸控
邊緣補償	支援多方向觸控補償及自定義補償參數。
驅動程式	支援全系列 Windows-32/64 位元 作業系統 支援 Android ; 支援 Linux ; 支援 MAC



**3 Year Warranty**  
LCD Panel 1 Year



17" Embedded Touch Monitor.  
(8U Rack Mount)

AIM-RMxxxx170-R01